

all about Chalets

Contemporary
Mountain
Residences

Sibylle Kramer



BRAUN



Completion: 2019
 Area: 415 m²
 Number of Apartments:
 3 with a total of 5 bedrooms
 Photos: Gerd Eder

Larix Lodge in La Villa is a contemporary designed vacation home with three apartments. The timber house atop a concrete basement was constructed using regional and sustainable materials. The apartments face southwest with large windows and an exterior space, providing views in all directions and have each private sauna. Natural materials from the region shape its face: the front was clad with rough sawn larch wood with a dark varnish. Inside, floors, walls, ceilings, and furniture are made of light-colored larch. The traditional materials are reinterpreted, complemented, or accentuated with colors.

Die Larix Lodge in La Villa ist ein zeitgenössisch konzipiertes Ferienhaus mit drei Apartments. Der Holzbau mit betoniertem Sockelgeschoss wurde aus regionalen und nachhaltigen Materialien konstruiert. Die Wohnungen öffnen sich nach Südwesten mit großen Fensterfronten und Außenraum und bieten Ausblicke in alle Himmelsrichtungen sowie jeweils eine eigene Sauna. Natürliche Materialien aus der Region bestimmen den Charakter: die Fassade wurde mit sägerauem, dunkel lasiertem Lärchenholz verschalt. In den Innenräumen sind Fussböden, Wände und Decken und Möbel in heller Lärche gefertigt. Traditionelle Materialien werden neu interpretiert, ergänzt oder farbig akzentuiert.

α Interior view of the dining and living area of the first floor apartment with windows overlooking garden.
 Innenansicht Ess- und Wohnbereich der Erdgeschosswohnung mit Fenstern zum Garten.



α

Larix Lodge in La Villa

South Tyrol Italy

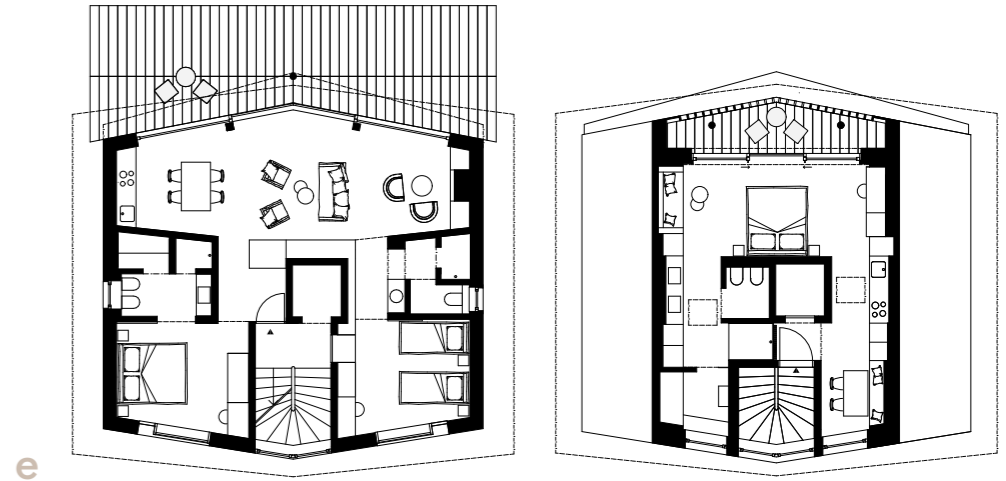


b



c d

- b View into the bedroom of the penthouse apartment.
Blick ins Schlafzimmer der Dachgeschosswohnung.
- c Exterior view with snow from below.
Außenansicht mit Schnee von unten.
- d Interior view of the living area with fireplace.
Innenansicht Wohnbereich mit Kamin.
- e First and attic floor plans.
Grundriss Erdgeschoss und Dachgeschoss.
- f Bedroom with panoramic view of the penthouse apartment.
Schlafzimmer mit Panoramablick der Dachgeschosswohnung.



e



f